



Laserový označovací systém
Sistema di marcatura laser

OEM séria

INTEGROVATEĽNOSŤ

OEM Konfigurácia OEM je vhodná pre aplikácie značenia a špecifická pre integráciu na automatické linky vďaka kompaktným rozmerom a špeciálne vyvinutému hardvérovému rozhraniu.

FLEXIBILITA

Tento mimoriadne flexibilný softvér umožňuje vytvárať a označovať rôzne typy údajov, čiarových kódov a dátových matic; je možné importovať súbory SVG, DXF, BMP, JPG, HTML a PLT. Systémy EM možno integrovať so softvérom CVS (Coaxial Vision, System) a softvérom Pattern Matching.

POKROČILÝ SOFTWARE

Integrovaný softvér, ktorý kompletne vyvinula spoločnosť Sisma, je ideálnym riešením pre správu súborov a parametrov aj pre zložité úlohy. Automatické vyhľadávanie parametrov, Industry 4.0 ready, jednoduché prepojenie s databázami a všetky výhody rekonštrukcie obrazu vďaka systému videnia, robia systém vynikajúcim kvôli jeho rýchlosti, presnosti a jednoduchosti používania.

INTEGRABILITA

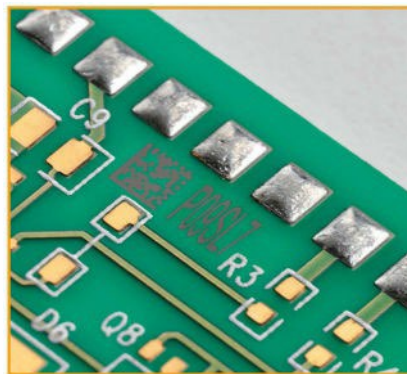
La configurazione OEM adatta ad applicazioni di marcatura e specifica per integrazioni su linee automatiche, grazie alle dimensioni compatte e all'interfaccia hardware appositamente sviluppata.

FLESSIBILITA

La grande flessibilità del software consente la creazione e marcatura di varie tipologie di dati, codici a barre e data matrix; si possono importare file SVG, DXF, BMP, JPG, HTML e PLT. I sistemi OEM possono inoltre essere integrati con il sistema CVS (Coaxial Vision System) e il software di Pattern Matching.

SOFTWARE AVANZATO

Interamente sviluppato da Sisma, il software integrato è la soluzione ideale per la gestione dei file e la definizione dei parametri, anche nel caso di lavorazioni complesse. Ricerca automatica dei parametri, Industria 4.0 ready, facile interfacciamento con database e tutti i vantaggi della ricostruzione immagine grazie al sistema di visione, rendono il sistema eccellente per velocità, precisione e facilità d'uso.



Technické údaje - Dati tecnici

200F EP

3000F

7000F

Laserový zdroj - Sorgente laser	Fiber: Yb	Fiber: Yb	Fiber: Yb
Frekvencia impulzov- Frequenza impulse	1+ 1MHz	30+ 80kHz	70+ 140kHz
Trvanie impulzu- Durata impulse	6- 500ns	50-200ns	50-200ns
Max energia impulzov - Energia max impulse	0,03- 1mJ	1mJ	0,8mJ
Kvalita lúča (W) - Qualita del fascia (W)	s 1,6	s 1,6	s 1,6
Priemer laserového bodu - Diametro spot laser (F 160)	20µm	20µm	20µm
Vlnové tvary- Forme d'onda	40	I	I
Pracovná teplota - Temperatura di lavoro	10-35° C		
Chladiaci systém- Sistema di raffreddamento	Vzduchové chladenie s núteným obehom		
Zdroj energie- Alimentazione	230V ± 10% 50/60Hz 1ph 0,6kW		
Rozmery (ŠxHxV) - Dimensioni (LxPxA)*	210x 530x 435mm		
Hmotnosť- Peso	32kg (incl. marking head /incl. testa di marcatura > 3,5kg)		

Funkcie, obrázky, výkony, hmotnosti a miery uvedené v katalógu sú úplne orientačné a približné a môžu sa zmeniť bez predchádzajúceho upozornenia. Le caratteristiche, le immagini, le prestazioni, i pesi e le misure indicate si intendono del tutto indicativi ed approssimativi e possono variare senza preavviso.

03-2020