

Vytvorte si svoju budúcnosť



Vysokorychlostná EDM dierovačka

# K1C / K3HS

# K1C - Najpredávanejšia dierovačka

Najpredávanejší model za posledných 30 rokov



## Osvedčená spoľahlivosť

Model K1C bol predstavený pred viac ako 30 rokmi. Dlhoročné skúsenosti a know-how urobili z tohto modelu nielen najspoľahlivejšiu štartovaciu dierovačku, ale aj najžiadanejší stroj na trhu s použitými strojmi.

## Ovládací panel

Ovládací panel a displej sú umiestnené v prednej časti stroja, takže obsluha môže vykonávať všetky operácie z jedného miesta. Pod pracovnou nádržou je k dispozícii odkladací priestor na náradie.

## Najnovšie obrábacie technológie

Dlhoročné skúsenosti umožnili vývoj nových technológií obrábania, ktoré môžu zvýšiť rýchlosť obrábania až o 200 %.

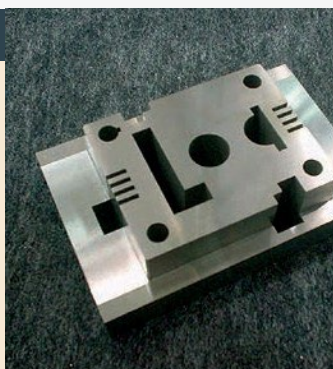
## Široký rozsah nastavení dierovania

S cieľom splniť rôzne požiadavky zákazníkov ponúkajú stroje Sodick širokú škálu nastavení dierovania.

- Obrobok: oceľ, WC, hliník, meď, grafit
- Hrúbka materiálu: 10, 20, 50, 100 mm
- Priemer elektródy: 0.25, 0.30, 0.50, 1.0, 2.0, 3.0 mm

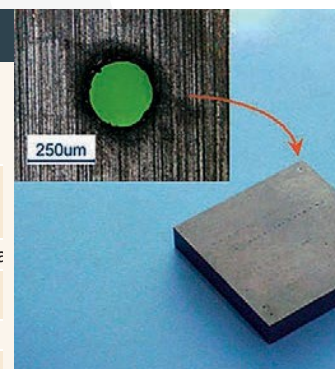
### Dierovanie štartovacieho otvoru

Štartovací otvor pre elektroiskrový drôt sa dá jednoducho a ľahko vyraziť pomocou K1C. Na obsluhu stroja nie sú potrebné žiadne špeciálne znalosti ani skúsenosti.



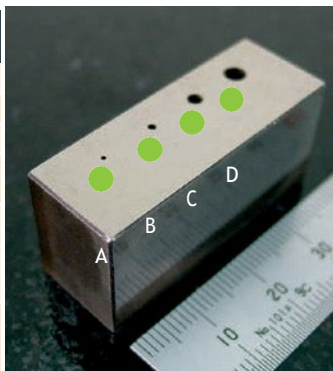
### Dierovanie otvoru

Materiál obrobku	WC
Hrúbka obrobku	10 mm (priechodný otvor)
Materiál elektródy	Medená trubička
Dielektrická kvapalina	Vitol
Priemer elektródy	ø 0.2 mm
Čas obrábania	3 min 38 sec



### Priechodný otvor

Materiál obrobku	WC
Hrúbka obrobku	20 mm
Materiál elektródy	Medená trubička
Dielektrická kvapalina	Vitol
Priemer elektródy	A: ø 0.6 mm B: ø 1.0 mm C: ø 2.0 mm D: ø 3.0 mm
Čas obrábění	A: 5 min B: 6 min C: 7 min



### Možnosti pre K1C

- Zvýšenie pracovného priestoru(100/200 mm)
- 100 litrová nádrž
- 30A navýšenie generátora (elektróda do ø 6.0 mm)
- Digitálny displej pre os Z

# K3HS - vysokorýchlostná EDM dierovačka s NC riadením

LN Asistent je štandardnou súčasťou stroja a umožňuje prevádzku v automatickom režime nepretržitého obrábania.

## Vysokorýchlostné obrábanie

Stroj je vybavený jednotkou "KSMC - Sodick Motion Controller", ktorá optimalizuje technológiu obrábania a umožňuje tak zrýchliť obrábanie až o 200 %.

## Citlivé polohovanie elektródy

Presné umiestnenie elektród zabezpečuje stabilné obrábanie.

## Funkcia pre jedinečný výkon

- Funkcia automatického merania hĺbky slúži pre vrtanie nepriechodných otvorov
- Detekcia priechodu: Stroje K3HS disponujú funkciou rozpoznania dokončenia dierovania, čo je ideálne napr. pri dierovaní čepelí
- Dielektrická kvapalina: Zákazník si môže zvoliť stroj, ktorý k obrábaniu používa buď deionizovanú vodu, alebo kvapalinu Vitol.



### Automatický podávač elektród

AEF (Automatický podávač elektród) je štandardnou súčasťou stroja, ktorá umožňuje kontinuálne obrábanie.



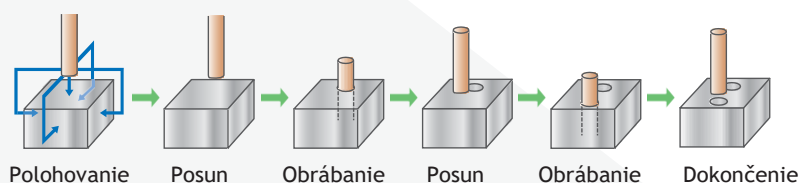
### Obrábanie dutého titánu bez elektrolytickej korózie

Materiál	64Ti (titan)
Elektróda	Mosadzná trubička
Dielektrická kvapalina	Deionizovaná voda
Doba obrábania	12 sekund
Hrúbka obrobku	6.5 mm (dutý)



### LN Asistent - Jednoduché ovládanie pomocou grafického displeja

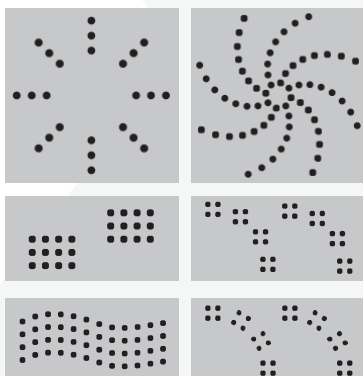
Systém automatického programovania LN Assistant je štandardnou súčasťou K3HS. Zjednodušené grafické rozhranie uľahčuje jeho obsluhu. LN Assistant je schopný vykonávať množstvo výpočtov a makrofunkcií, takže obsluha môže ľahko zadávať veľmi zložité schémy obrábania a programy bez závislosti od svojich znalostí.



Aj zložité tvary s veľkým počtom otvorov možno naprogramovať veľmi jednoducho!



**LORAN**  
(Cirkulačné) funkcie



### Možnosti pre K3HS

- Zvýšenie pracovného priestoru (100/200 mm)
- Pomocné vodítka
- Rotačný stôl (WS-4P)
- Osciloskop
- Digitálna os W



## Špecifikácia

Popis	K1C	K3HS
Rozmery stola (Š x H)	250 x 350 mm	480 x 790 mm
Pojazd osí X, Y a Z	200 x 300 x 300 mm	300 x 400 x 300 mm
Pojazd osi W	250 mm	230 mm Možnosť NC řízení
Maximálna hmotnosť obrobku	100 kg	300 kg
Maximálna veľkosť obrobku (Š x H x V)	250 x 350 x 300 mm	470 x 780 x 285 mm
Priemer elektródy	ø 0.2 - ø 3.0 mm	ø 0.25 - ø 3.0 mm
Vzdialenosť spodná časť vodítka - stôl	50 - 300 mm	55 - 285 mm
Vzdialenosť podlaha - stôl	1020 mm	995 mm
Rozmery stroja (Š x H x V)	890 x 870 x 2,015 mm	1,495 x 1,340 x 2,255 mm
Instalačná plocha stroja (Š x H)(nezahŕňa servisný priestor)	1,600 x 1,750 mm	1,495 x 1,740 mm
Hmotnosť stroja	550 kg	1,280 kg
Dielektrická kvapalina	Kvapalina VITOL-KS	Deionizovaná voda, alebo kvapalina VITOL-KS
Celkový objem nádrže dielektrickej kvapaliny	20 litrov	150 litrov
Filtrácia dielek.kvapaliny	Vymeniteľný plesňový filter	K dispozícii ako voliteľné príslušenstvo
Rotačný stôl	Nie je k dispozícii	Opcia
LN Asistent	Nie je k dispozícii	Štandard

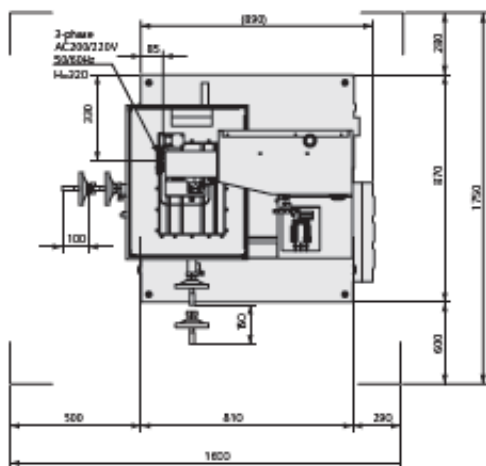
Pridavná 100-litrová nádrž je k dispozícii ako voliteľné príslušenstvo pre K1C

Dielektrické chladiče v strojoch Sodick obsahujú fluórovaný skleníkový plyn R410A alebo R407C.

Vzhľadom na prebiehajúci vývoj sa technické údaje môžu zmeniť bez predchádzajúceho upozornenia.

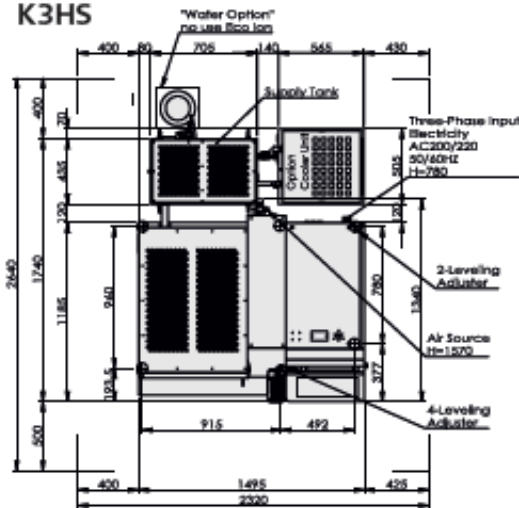
### Půdorys

K1C



Celková výška stroja 2 015 mm

K3HS



Celková výška stroja 2 255 mm